

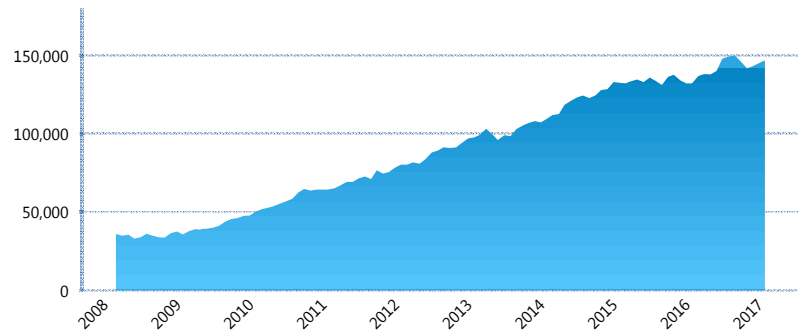
### I. INFORMACIÓN FINANCIERA

#### I) Detalles del Fondo

Detalles del Fondo	
Razón Social	Siefore SURA Básica 3, S.A. de C.V.
Inicio de Operaciones	03/03/2008
Tipo de Fondo	Básica
Clave Bolsa	SURASB3
Activos Administrados *	146,944
ISIN	MX54SU0F0029
Comisión Anual	1.03%
Administrador	Afore SURA, S.A. de C.V.
Director General	Lic. Enrique Ernesto Solórzano Palacio
Presidente del Consejo	Luis Fernando Ojalvo Prieto

#### Activos Administrados \*

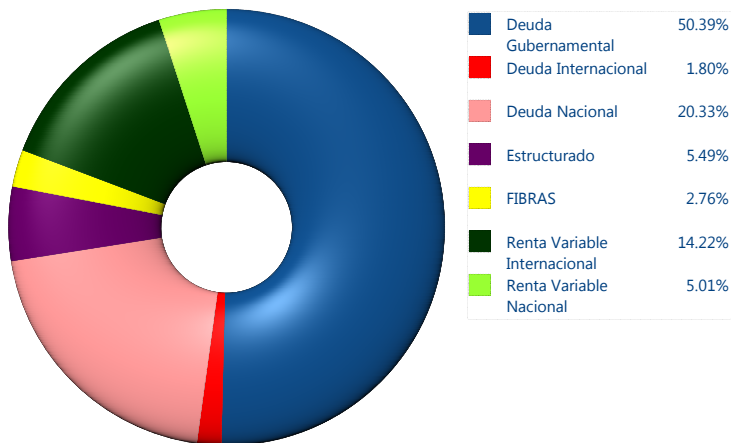
\$146,944



\*Cifras en millones de pesos

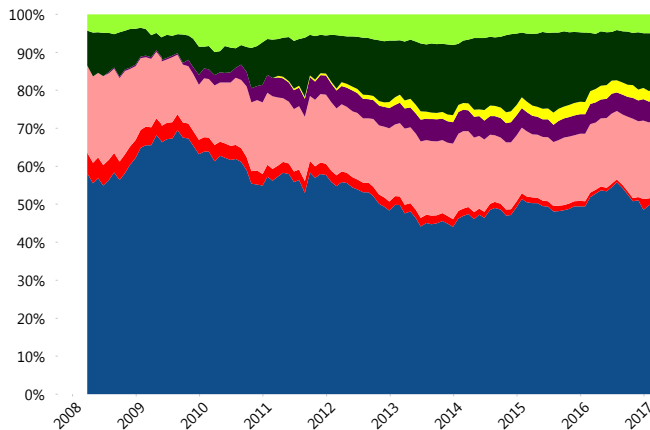
Contiene el efecto de fusiones, cortes transversales y transferencias por edad. Para mayor información consultar: <http://www.consar.gob.mx/gobmx/Aplicativo/Factsheets/EC/ECSAR.pdf>

#### II) Inversiones



Tipo de Instrumento	SURA (SB3)	Sistema Básicas 3**
<b>Renta Variable Nacional</b>	Renta Variable Nacional 5.01%	6.26%
<b>Total</b>	<b>5.01%</b>	<b>6.26%</b>
<b>Renta Variable Internacional</b>	Renta Variable Internacional 14.22%	14.52%
<b>Total</b>	<b>14.22%</b>	<b>14.52%</b>
<b>Mercancías</b>	Mercancías 0.00%	0.28%
<b>Total</b>	<b>0.00%</b>	<b>0.28%</b>
<b>FIBRAS</b>	FIBRAS 2.76%	1.87%
<b>Total</b>	<b>2.76%</b>	<b>1.87%</b>
<b>Estructurado</b>	Estructurados 5.49%	5.53%
<b>Total</b>	<b>5.49%</b>	<b>5.53%</b>
<b>Deuda Nacional</b>	Alimentos 0.51%	0.38%
	Automotriz 0.00%	0.03%
	Banca de Desarrollo 0.78%	1.86%
	Bancario 1.46%	1.22%
	Bebidas 0.29%	0.43%
	Cemento 0.00%	0.06%
	Centros Comerciales 0.12%	0.06%
	Consumo 0.05%	0.32%
	Deuda CP 0.00%	0.00%
	Empresas Productivas del Estado 2.31%	2.75%
	Estados 0.69%	0.65%
	Europesos 5.95%	3.53%
	Grupos Industriales 0.63%	0.71%
	Infraestructura 3.65%	2.82%
	Otros 0.69%	0.93%
Papel 0.13%	0.12%	
Serv. Financieros 0.34%	0.32%	
Telecom 0.49%	1.40%	
Transporte 0.23%	0.26%	
Vivienda 1.98%	1.72%	
<b>Total</b>	<b>20.33%</b>	<b>19.56%</b>
<b>Deuda Internacional</b>	Deuda Internacional 1.80%	0.89%
<b>Total</b>	<b>1.80%</b>	<b>0.89%</b>
<b>Deuda Gubernamental</b>	BONDESD 0.43%	0.67%
	BONOS 17.67%	14.56%
	BPA182 0.00%	0.03%
	CBIC 5.75%	3.67%
	CETES 0.00%	4.06%
	DEPBMX 0.01%	0.01%
	REPORTO 7.00%	3.61%
	UDIBONO 19.12%	23.15%
UMS 0.41%	1.33%	
<b>Total</b>	<b>50.39%</b>	<b>51.09%</b>
<b>Total</b>	<b>100.00%</b>	<b>100.00%</b>

#### Evolución de Inversiones



\*\*Considera las inversiones de todo el grupo de SIEFORES Básicas 3  
Cifras al cierre de febrero de 2017

### III) Desempeño

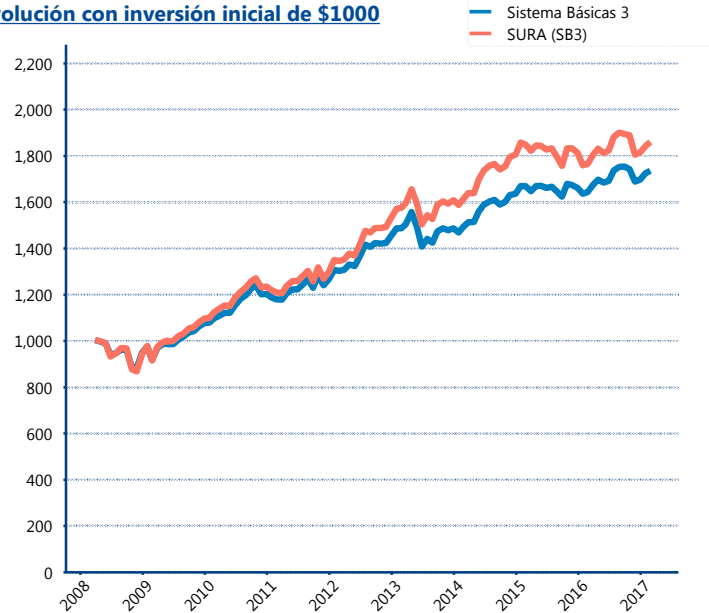
#### Rendimiento Bolsa

Tipo	SURA (SB3)	Sistema Básicas 3
1 año	5.15%	5.40%
2 años	0.15%	1.82%
3 años	4.57%	4.90%
5 años	6.55%	5.79%

#### Indicador de Rendimiento Neto

Siefore	IRN %
Profuturo (SB3)	7.89%
<b>SURA (SB3)</b>	<b>7.86%</b>
PensionISSSTE (SB3)	7.75%
Banamex (SB3)	7.49%
Metlife (SB3)	7.04%
Principal (SB3)	7.00%
Invercap (SB3)	6.76%
XXI-Banorte (SB3)	6.76%
Azteca (SB3)	6.75%
Coppel (SB3)	6.74%
Inbursa (SB3)	5.01%
Promedio Simple	7.00 %
Promedio Ponderado	7.24 %

#### Evolución con inversión inicial de \$1000



Construido con el precio de la Siefore registrado en la Bolsa Mexicana de Valores

### IV) Medidas de sensibilidad y riesgos

#### Evolución del Plazo Promedio Ponderado

